

# PVC製 急速排水閥

New

JIS規格 對應PVC配管(JIS K 6742)

適用流體：去離子水(純水)、藥液

應用例  
洗淨裝置



## ● 接液部位材質

本體

PVC

提動閥

PTFE

O型環

FKM (標準)

EPDM (選配)

## ● 內孔徑

ø25, ø40, ø65, ø80

## ● 流量特性

Cv值:10~198

## ● 由於採用直型接頭連接的方式 使得配管容易

## ● 適用PVC配管外徑

ø32~ø89

LVW Series

SMC

CAT.TS70-46A

# PVC製 急速排水閥

## LVW Series



### 型式表示方法

LVW **60** - **25A** □ - □

● 系列

記號	本體class	内孔徑
60	6	ø25
80	8	ø40
90	9	ø65
		ø80

● O型環材質

記號	材質
無記號	FKM
N	EPDM

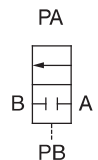
● 氣導口螺牙的種類

記號	螺牙的種類
無記號	Rc1/8
N	NPT1/8

● 配管口徑

記號	適用PVC配管外徑	本體class
25A	ø32	6
32A	ø38	8
40A	ø48	
50A	ø60	
65A	ø75	9
80A	ø89	

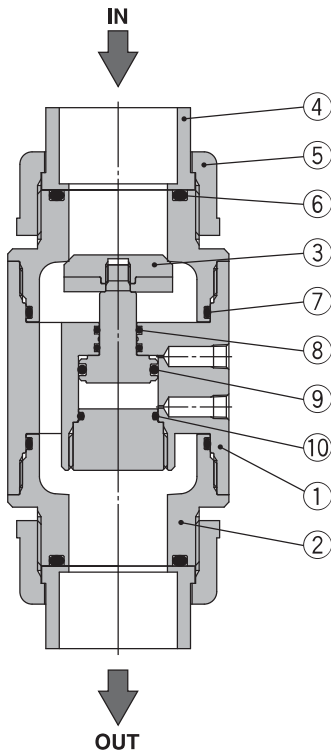
表示記號



### 標準規格

型式		LVW60	LVW80		LVW90	
公稱直徑		25 A	32 A	40 A	50 A	65 A 80 A
適用配管外徑		ø32	ø38	ø48	ø60	ø75 ø89
使用壓力		0~0.02MPa				
内孔徑		ø25	ø40		ø65	ø80
操作壓力		0.3~0.5MPa				
流量特性	Cv值	10	22	51	83	198
流體溫度		0~60°C				
閥洩漏量		0cm <sup>3</sup> /min (在水壓下)				

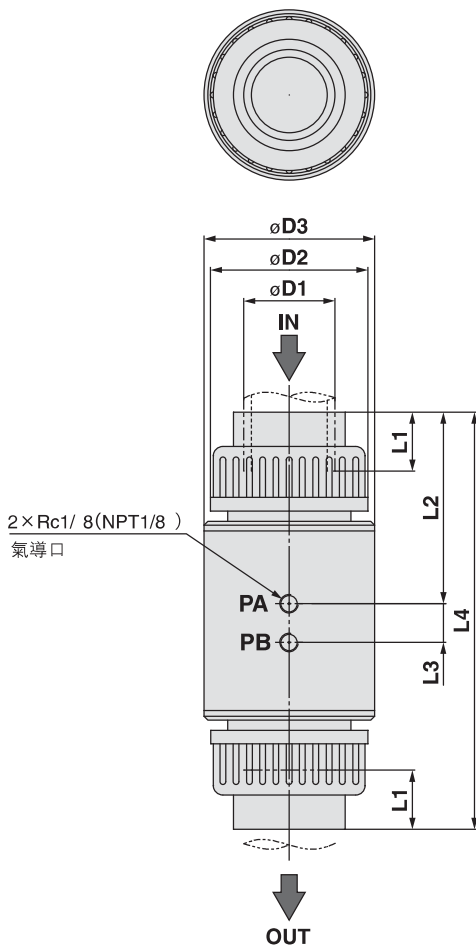
構造圖



構成零件

號碼	零件名稱	材質	選配
1	本體	PVC	—
2	固定座	PVC	—
3	提動閥	PTFE	—
4	直型接頭末端導管	PVC	—
5	直型接頭螺帽	PVC	—
6	O型環	FKM	EPDM
7	O型環	FKM	EPDM
8	O型環	FKM	EPDM
9	O型環	FKM	EPDM
10	O型環	FKM	EPDM

外型尺寸圖



尺寸表

型號	L1	L2	L3	L4	D1	D2	D3
LVW60-25A	22	81.5	14.5	172	32	60	70
LVW80-32A	26	94	20.5	205	40	72	90
LVW80-40A	31	101	20.5	220	48	83	90
LVW90-50A	39	136.5	26	275	52	100	120
LVW90-65A	44	138.5	26	279	76	135	120
LVW90-80A	51	143.5	33	304	90	158	140



# LVW Series / 產品個別注意事項①

使用前請務必詳讀。  
有關安全使用上的注意事項請確認封底。

## 設計・選定時的注意事項

### 警告

- ①請確認規格。  
請充分考慮用途・流體・環境及其他的使用條件，並且在本型錄記載的規格範圍內使用。
- ②關於使用流體  
有關產品構成材料及使用流體的適合性，請依照檢核表(參照P.3)確認後再使用。有關檢核表以外的流體，請另外洽詢。  
此外，請在使用流體溫度範圍內使用。
- ③維修空間的確保  
請確保維修保養時所必要的空間。
- ④流體壓力範圍  
請在型錄記載的使用壓力範圍內使用供給的流體壓力。
- ⑤關於周圍環境  
請在使用周圍溫度範圍內使用。請在確認產品構成材料與周圍環境的適合性後，且產品外表的表面上無附著流體的情況下使用。
- ⑥關於液封  
流體流動時  
為了不形成液封的迴路，請在系統上設置排洩閥。
- ⑦關於靜電對策  
根據流體會產生靜電的情況，所以請實施靜電對策。

## 安裝

### 警告

- ①在洩漏量增加或元件作動異常的情況下，請勿使用。  
請在安裝後進行功能正常與否的測試，以及有無洩漏情形等檢查，並確認是否正確安裝。
- ②使用說明書  
請在仔細閱讀內容並理解後再安裝、使用產品。此外，請採取隨時都能取得使用的方式進行保管。

## 配管

### 注意

- ①配管前的處理  
配管前請確實進行吹淨(氣流沖洗)或者洗淨，將管內的切削末、切削油、異物等除去。  
請在由配管所引起的拉、壓、彎等力量無施加於閥體的情況下進行配管。
- ②關於氣導口，請依照下表的鎖緊扭力鎖緊。  
操作口的鎖緊扭力  

操作口	扭力(N·m)
Rc·NPT1/8	0.8~1.0
- ③關於金屬接頭的使用  
氣導口鎖牙時，使用金屬接頭配管將會造成螺牙損壞。
- ④請使用手以兩側均等的力量將直型接頭螺帽鎖緊。  
即使以手鎖緊也可充分的保持水密性。  
若以管鉗等鎖緊時，會造成傷痕的產生，形成損壞的原因，因此請絕對避免使用。表1中記載的鎖緊扭力為提供參考用。

表1直徑接頭螺帽的鎖緊扭力

公稱直徑mm(英寸)	25(1)	32(1 1/4)	40(1 1/2)	50(2)
鎖緊扭力 N·m	4.0	6.0	8.0	12.0

有關65A以上的接頭以手鎖緊且在感覺變緊時，再請改以皮帶鉗多旋轉1/8圈(45°)但不可使用金屬工具。

- ⑤在直型接頭末端導管、固定座塗上接著劑時，有可能造成接著劑溢流或碰傷密封部等情形，因此請務必先由本體拆下直型接頭螺帽後再接合。
- ⑥震動傳遞到像直型接頭這樣的地方時，請實施防震對策。
- ⑦管路上有壓力時，請勿將直型接頭鎖緊。

## 操作用空氣源

### 警告

- ①請使用清淨的空氣。  
壓縮空氣中若含有化學藥品、有機溶劑的合成油、鹽分、腐蝕性氣體等時，會形成破壞及作動不良的原因，因此請勿使用。



## LVW Series / 產品個別注意事項②

使用前請務必詳讀。  
有關安全使用上的注意事項請確認封底。

### 使用環境

#### ⚠ 警告

- ①請勿在具有發生爆炸可能的環境中使用。
- ②請勿在會引起震動或衝擊的場所中使用。
- ③周圍附近有熱源時，請隔絕輻射熱。

### PVC製配管

#### ⚠ 注意

- ①PVC製接頭(直型接頭)的安裝接著。  
請對於PVC製接頭(直型接頭)的安裝，接著具有專業知識的技能者執行。  
施工後，請在確認確實無洩漏等情況後再使用。  
若非由專業技能者進行此項作業時，可能會造成洩漏產生等故障情形。
- ②請選定具有可對應使用流體溫度的耐熱性及耐久性的PVC製接頭(直型接頭)、接著劑，以防止造成洩漏或破壞。
- ③請勿對PVC製配管位置施加過度的力量。會造成損壞。
- ④由於PVC製配管型會因流體溫度變高而造成耐壓力變低，因此請注意不可使水錘現象等的水擊壓力超過耐壓力。

### 保養檢查

#### ⚠ 警告

- ①請按照操作使用說明書的步驟進行保養檢查。  
若操作錯誤，會造成元件、裝置的損壞或作動不良。
- ②拆卸元件及壓縮空氣的給、排氣元件時，請先切斷空氣供氣和電源，並且將系統內的壓縮空氣排氣後再進行。此外，再度安裝元件及更換後再次起動時，都請先確認安全無虞且元件可正常作動後再起動使用。
- ③請將殘留的藥液去除後，並確實置換去離子水(純水)、空氣等後再進行作業。
- ④請勿自行拆卸產品。本公司無法保證自行拆卸過的產品。  
若必須拆卸時，請與本公司或代理店洽詢。
- ⑤為了使閥能保持在最佳功能的狀態下使用，因此請對閥體及接頭部位定期進行確認有無洩漏的發生及保養。

#### ⚠ 注意

- ①排水  
請定期進行過濾器的排水。

### 使用上的注意事項

#### ⚠ 警告

- ①請依規格範圍內使用最高使用壓力。

#### ⚠ 注意

- ①活塞摩擦部位使用了氟素類的滑脂，會與流體接觸。