

PSE Series 組合變化



基本規格	適用流體	空氣			汎用流體		
	額定壓力範圍 (最小表示)						
	往復精度	±1 %(F.S.)	±0.2 %(F.S.)	±0.3 %(F.S.)	±0.2 %(F.S.)		±0.1 %(F.S.)
	電壓	DC12~24V					
	開關輸出數					5輸出	2輸出
	類比輸出	1~5V		1~5V 4~20mA			1~5V 4~20mA
	使用溫度	0~50°C			-10~60°C		0~50°C

功能	數位顯示					1色	2色	
	保護構造	IP40			IP65		前面部IP65 其他IP40	IP40
	配線規格	插座	直接出線			插座	插座	
	主要設定 操作功能						上鎖/峰值·谷值保持 自動預設/自動補正 顯示值微調整/顫動防止	

其他	連接螺牙	M 插桿	M R, NPT 插桿	樹脂管	R, NPT, Rc URJ, TSJ*	R		
	海外規格	CE	CE, UL, CSA			CE	CE	CE, UL, CSA
	配線	e-con	●	●	●	●	●	●
		耐撓曲 電纜線		●	●			
	安裝	直接	●	●	●	●	●	●
		托架			●			●
		面板安裝					●	●
DIN軌道							●	



※URJ(VCR®對應接頭)・TSJ(Swagelok®對應接頭)

壓力檢知器／PSE5□□ Series

		額定壓力範圍				PSE53□	PSE54□	PSE55□	PSE56□	New PSE57□
		-100kPa	0	100kPa	500kPa	1MPa				
真空	-101 kPa	0				PSE531	PSE541	—	PSE561	—
連成壓	-100 kPa		100kPa			PSE533	PSE543	—	PSE563	PSE573
正壓	0		100kPa			PSE532	—	—	—	—
	0			500kPa		—	—	—	PSE564	PSE574
	0				1MPa	PSE530	PSE540	—	PSE560	PSE570
微差壓	0	2kPa				—	—	PSE550	—	—

壓力檢知控制器／PSE200/300 Series

適用壓力檢知器型式					設定・表示分解能	
PSE531	PSE541	—	PSE561	—	0.1 kPa	0.1 kPa
PSE533	PSE543	—	PSE563	PSE573	0.1 kPa	0.2 kPa
PSE532	—	—	—	—	0.1 kPa	0.1 kPa
—	—	—	PSE564	PSE574	—	1 kPa
PSE530	PSE540	—	PSE560	PSE570	0.001 MPa	0.001 MPa
—	—	PSE550	—	—	—	0.01 kPa

<p>PSE200</p>  <p>輸出規格</p> <ul style="list-style-type: none"> ●NPN5輸出 + 自動補正輸入 ●PNP5輸出 + 自動補正輸入 	<p>PSE300</p>  <p>輸出規格</p> <ul style="list-style-type: none"> ●NPN2輸出 + 1-5V輸出 ●NPN2輸出 + 4-20mA輸出 ●NPN2輸出 + 自動補正輸入 ●PNP2輸出 + 1-5V輸出 ●PNP2輸出 + 4-20mA輸出 ●PNP2輸出 + 自動補正輸入
--	--

主要功能

上鎖功能	防止誤操作。
峰值・谷值保持功能	顯示測定中的最大值與最小值。顯示狀態可以保持。
自動預設功能	可自動的設定壓力，吸著確認時，吸著、非吸著時的壓力予以記憶。數次反覆後，可自動算出最適值。
自動補正功能	即使元壓有變動，也可安定的做開關輸出。根據元壓的變動，自動的補正設定值。
顯示值微調整	可調整顯示值(±5%)。可以調整各壓力開關的顯示值誤差。
顫動防止功能	防止因壓力的急遽變動所做成的誤作動。變更應答時間的設定，防止因瞬間壓力變動造成異常壓力的誤檢知。

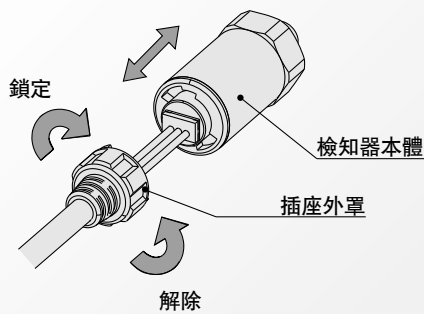
小型空氣壓用壓力檢知器

PSE530 Series



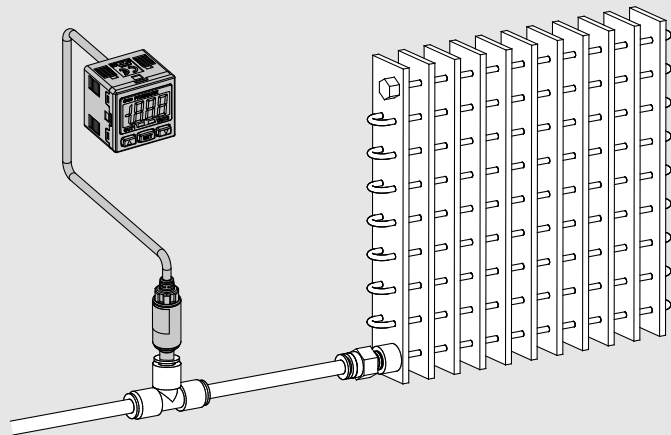
系列	額定壓力範圍				
	-100kPa	0	100kPa	500kPa	1MPa
PSE530		0	1MPa		
PSE531	-101kPa	0			
PSE532		0	101kPa		
PSE533	-101kPa		101kPa		

插座連接



應用例

散熱器的洩漏試驗 PSE532 + PSE300系列



如使用低壓用的檢知器 (PSE532-□) · 可檢測壓力微小的變動。
依自動補正功能 · 可降低低壓變動的影嚮。

Applications

壓力檢知器 PSE530 Series



型號表示方法

PSE53 0 - M5 -

檢知器範圍

0	正壓用 [0~1MPa]
1	真空用 [0~-101kPa]
2	低壓用 [0~101kPa]
3	連成壓用 [-101~101kPa]

管連接口徑

M5	M5×0.8
R06	ø6減徑插頭
R07	1/4inch減徑插頭

選配

需要選配單體時，請以下記型號訂購。

名稱	型號	備考
壓力檢知控制器連接用插座	ZS-28-C	1組1個
檢知器用電纜線	ZS-26-F	電纜線長 3m
壓力檢知控制器接連接用插座 + 檢知器用電纜線	ZS-26-J	電纜線長 3m 插座沒有與電纜線連接。

選配

無記號	無
L	檢知器用電纜線 (3m)
C2L	壓力檢知控制器連接用插座 (1個) + 檢知器用電纜線 (3m)

註) 插座沒有與電纜線連接。
同包裝出貨。

規格

關於壓力開關共通注意事項及產品個別注意事項及產品個別注意事項，請參照本公司網頁「SMC產品操作注意事項」及「操作說明書」。

型式	PSE530 (正壓)	PSE531 (真空壓)	PSE532 (低壓)	PSE533 (連成壓)
額定壓力範圍	0~1MPa	0~-101kPa	0~101kPa	-101~101kPa
擴張類比輸出範圍	-0.1~0MPa	10.1~0kPa	-10.1~0kPa	—
耐壓力	1.5MPa		500kPa	
適用流體	空氣・非腐蝕性氣體・不燃性氣體			
電源電壓	DC12~24V±10%・波紋 (p-p) 10%以下 (附逆接保護)			
消耗電流	15mA以下 (無負荷時)			
輸出規格	類比輸出 1~5V (於額定壓力範圍) 0.6~1V (於擴張類比輸出範圍) 輸出電阻: 約1kΩ			
精度 (周圍溫度 25°C)	±2%F.S. (於額定壓力範圍)・±5%F.S. (於擴張類比輸出範圍)			
直線性	±1%F.S.			
往復性精度	±1%F.S.			
電源電壓的影響	DC12~24V的範圍下 18V時以類比輸出為基準的±1%F.S.			
耐環境	保護構造	IP40		
	使用溫度範圍	動作時: 0~50°C・保存時: -10~70°C (不結冰及冷凝)		
	耐電壓	AC1000V 50/60Hz 1分鐘・充電部與殼體間		
	絕緣阻抗	5MΩ以上 (DC500V高阻計量測)・充電部與殼體間		
溫度特性	±2%F.S. (25°C基準)			
檢知器用電纜線 / 選配	無鹵素橡皮絕緣軟電纜 3芯 ø2.7 3m 導體斷面積: 0.15mm ² 絕緣體外徑: 0.8mm			
規格	CE, RoHS			

配管規格

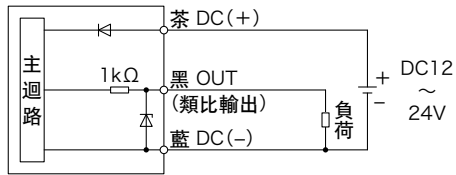
型號	M5	R06	R07
管連接口徑	M5×0.8公螺牙	ø6減徑插頭型	1/4inch減徑插頭型
接液部材質	壓力檢知器受壓部: 矽 O形環: NBR		
	本體部: SUS304	本體部: PBT	
質量	含檢知器用電纜線 (3m)	41g	38g
	不含檢知器用電纜線	7g	3.8g

PSE530
 PSE540
 PSE550
 PSE560
 PSE570
 PSE200
 PSE300
 控制器

PSE530 Series

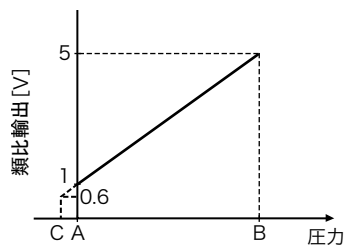
內部迴路與配線例

PSE53 □
電壓輸出型
1~5V
輸出阻抗
約1kΩ



類比輸出

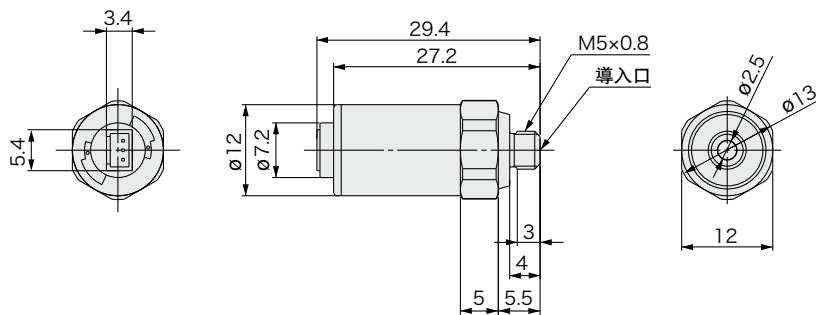
DC1~5V



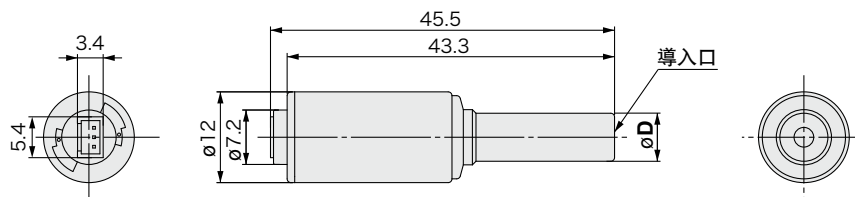
範圍	額定壓力範圍	A	B	C
真空壓用	0~-101kPa	0	-101kPa	10.1kPa
連成壓用	-101kPa~101kPa	-101kPa	101kPa	—
低壓用	0~101kPa	0	101kPa	-10.1kPa
正壓用	0~1MPa	0	1MPa	-0.1MPa

外形尺寸圖

PSE53 □-M5



PSE53 □-R06 R07



(mm)

型式	適用接頭尺寸(D)
PSE53 □-R06	6
PSE53 □-R07	1/4"

附檢知器用電纜線

